

Conférence

# Bâtiment, mieux concevoir pour éviter les déchets !

Mercredi 9 décembre 2015  
Centre Condorcet à Pessac (33)



# Chantier zéro déchet

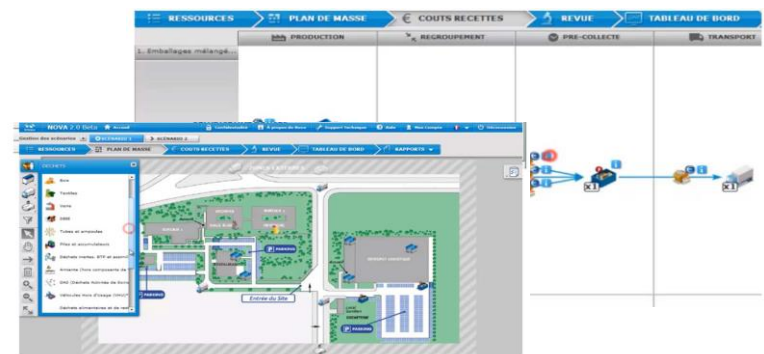
Anne COYOLA, XB architectes

Des efforts significatifs en faveur de la prévention et la gestion des déchets de chantier:

- systématisation des exigences des Maîtrises d'ouvrages sur ce poste,
- apparition de nombreux guides et exemples de bonnes pratiques,
- expérience grandissante des entreprises de construction.

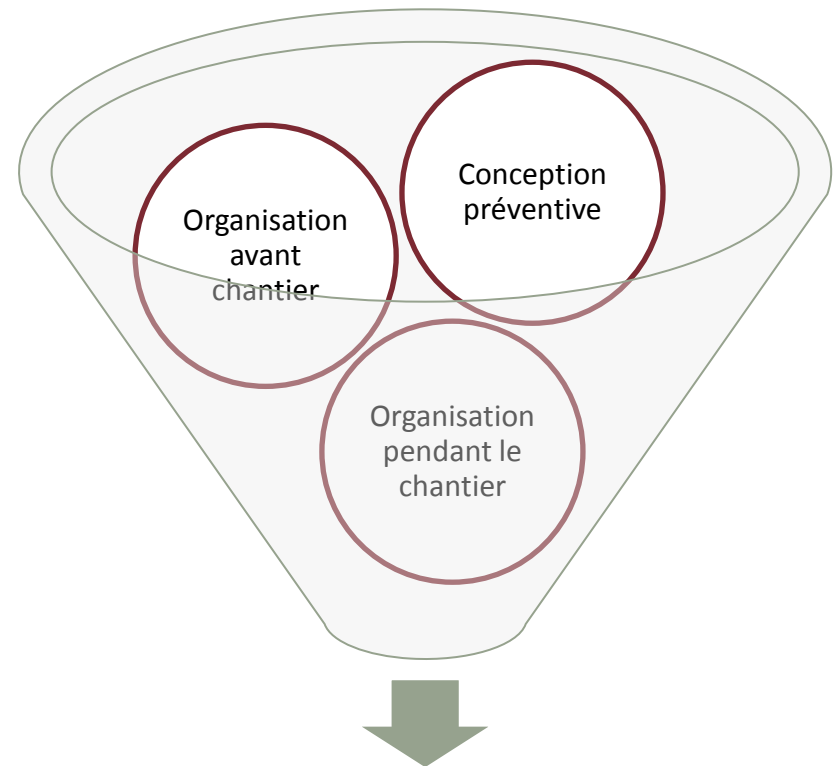
## OUTILS EXISTANTS

- ✓ De nombreux ouvrages à destination de tous les acteurs de l'acte de construire, des maîtres d'ouvrage aux entreprises ...
- ✓ Des outils informatiques, libres ou sous licence, ont été développés pour aider les acteurs de l'acte de construire à évaluer les choix constructifs vis-à-vis des déchets, les types et quantités de déchets de démolition ou de construction.



## TROIS NIVEAUX D'ACTION

- ✓ la conception préventive et les choix de modes de mise en œuvre,
- ✓ l'organisation en amont du chantier pour prévenir et mieux gérer les déchets,
- ✓ l'organisation et les actions pendant le chantier.



Réduction des déchets

## CONCEPTION PRÉVENTIVE

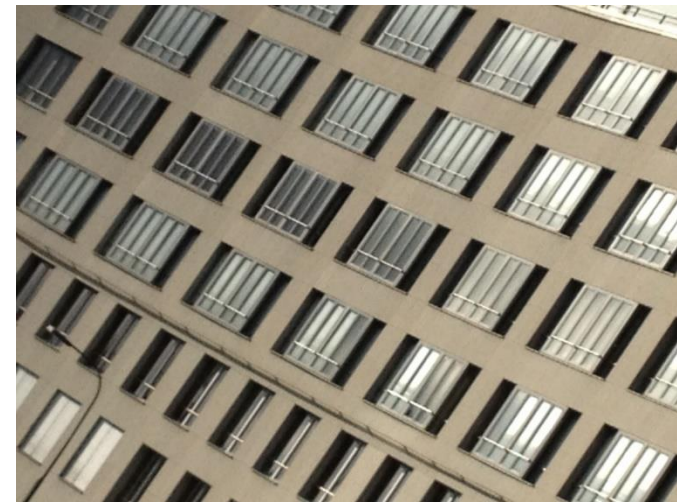
### ORGANISATION

- ✓ Impliquer fortement les acteurs
- ✓ Contractualiser la gestion des déchets
- ✓ Adapter les moyens financiers et techniques ...



### CONCEPTION

- ✓ Prévoir une conception concertée
- ✓ Anticiper les solutions techniques et simplifier les systèmes constructifs
- ✓ Privilégier les matériaux recyclables
- ✓ Eviter les matériaux composites ...



## ORGANISATION EN AMONT

### AVANT

- ✓ Sensibiliser tous les acteurs
- ✓ Estimer les quantités de déchets
- ✓ Prévoir des outils de communication
- ✓ Prévoir des accords locaux selon les filières spécifiques de valorisation
- ✓ Prévoir des bonus/malus
- ✓ Nommer un responsable « déchets »



## ORGANISATION SUR CHANTIER

### PENDANT

- ✓ Assurer un suivi régulier et vigilant
- ✓ Nommer un responsable « déchets »
- ✓ Prévoir le déplacement vertical des déchets
- ✓ Mettre en place des éléments techniques à disposition (tri, bennes, signalisation,...)
- ✓ Optimiser les quantités de matière (éviter les découpes, limiter les chutes, les réutiliser,...)





## ORGANISATION SUR CHANTIER

### ELEMENTS TECHNIQUES

- ✓ Limiter les emballages (sans, consignés, réutilisation d'anciens bidons,...)
- ✓ Afficher les quantités de déchets produits
- ✓ Prévoir des zones de circulation propre
- ✓ Nettoyer régulièrement le chantier (vider les bennes, ...)
- ✓ Trouver de nouvelles utilisations (restes de bâche en plastique pour protéger le béton, le bois ou les aciers)

...



*Merci de votre attention*