



**Situation :** France, Bordeaux

**Type de Bâtiment :** Bureaux et locaux culturels

**Maîtrise d'ouvrage :** Groupe Evolution

**Maîtrise d'œuvre :** Virginie Gravière et Olivier Martin

**Livraison:** 2012

## PRÉSENTATION DU PROJET

La réhabilitation des Magasins Généraux a été conçue à partir de partis-pris écologiques exigeants, tenant compte de tous les impacts environnementaux depuis la rénovation du bâtiment jusqu'à sa fin de vie.

## ELÉMENTS CONSERVÉS

### En l'Etat :

- Structure : planchers, poteaux, parois poreuse.
- Éléments de charpente : traitement avec suppression des parties les plus dégradées et conservation des parties pouvant être renforcées.



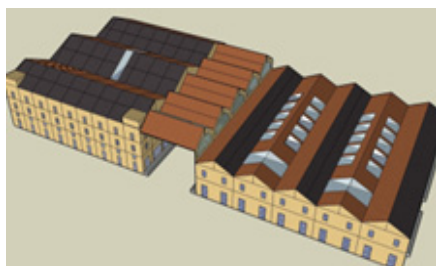
### Démonter et réutiliser sur place :

- Recherche des solutions de valorisation des déchets in-situ: utilisation des déchets de tuiles en aménagement extérieur du parc du Skate

### Démonter et réutiliser hors site :

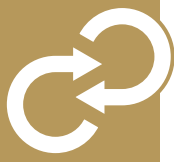
- Mise en place de bennes de tri des déchets : Bois, Gravats, DIB, métaux, DIS, et tuiles qui pourront être réutilisés

## FREINS ET DIFFICULTÉS



- **Adaptation pour un nouvel usage :** création d'ouvertures en toiture afin d'apporter d'avantage d'éclairage naturel.

- **Difficultés pour l'isolation des façades :** les murs ont été grattés afin de poser l'isolation intérieure.



## COMMENTAIRES

- **Plutôt que d'investir dans le neuf**, avec ce que suppose l'impact écologique lié à la construction d'un bâtiment, le projet Darwin tire parti au maximum des éléments déjà en place : volumes, structures, surfaces et matériaux.
- **Il sauvegarde l'intégrité du patrimoine historique et adapte le site aux nouveaux enjeux environnementaux** : bâtiment basse consommation, recours aux énergies renouvelables, partage et mutualisation, utilisation de l'eau pluviale, politique zéro déchets...

## SOURCES

- Projet encadré par Nobatek
- Le site du projet : <http://www.darwin-ecosysteme.fr/>
- « Projet Darwin », éco-quartiers, <http://www.eco-quartiers.fr/#!/fr/focus/etudes-de-cas/projet-darwin-4/>