



Situation : Chili, Iquique
Type de Bâtiment : Maîtrise d'ouvrage : Gouvernement du Chili
Maîtrise d'œuvre : Elemental Alejandro Aravena
Architectes :
Livraison: 2004

PRÉSENTATION DU PROJET

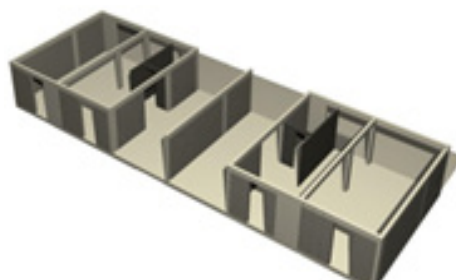
Le projet avait pour but de loger 100 familles dans un noyau initial 30m², facilement extensible pour former une future habitation de 70m².

Les bâtiments posés sur une parcelle de 9x9m accueillent deux familles : une famille en rez-de-chaussée (6x6m) et une famille à l'étage avec un duplex (2x6x3m). Une partie de la parcelle reste vide pour accueillir les extensions des deux familles.

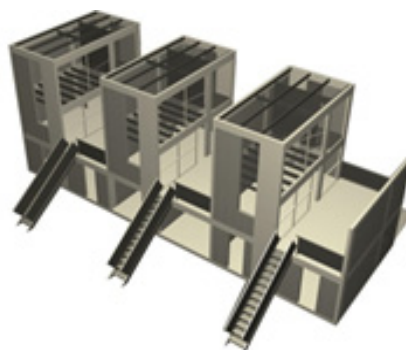


PRINCIPES ARCHITECTURAUX

- **La logement du rez-de-chaussée peut facilement s'agrandir** sous la chape qui soutient le volume supérieur, ou partiellement dans une cour arrière, mais toujours de manière à assurer une ventilation et un éclairage naturel des espaces intérieurs.



- **Le duplex à l'étage a une structure en C** de manière à ce que le quatrième côté, en tôle ondulé forme une paroi facilement amovible pour agrandir l'appartement dans cette direction.





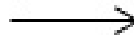
PRINCIPES ARCHITECTURAUX (SUITE)

- **La dalle du premier étage est rigidifiée pour supporter les nouvelles extensions.** La chape en béton armé qui couvre le volume au rez-de-chaussée et sur laquelle repose le duplex de l'étage est rigidifiée. Les couleurs sur l'axonométrie ci-contre représentent les extensions



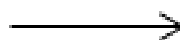
- **Une flexibilité dans l'aménagement et les finitions intérieurs :** Une fois les contours modulaires achevés, les résidents ont commencé la finition et la personnalisation de leurs espaces à leurs propres frais et à un rythme que leurs revenus autorisés.

Par exemple, la plomberie est en attente dans les cuisines et salles de bains, celles-ci devront être équipées par les habitants.



FREINS ET DIFFICULTÉS

Les futures extensions ne doivent pas altérer la qualité des façades urbaines. Les habitants ont participé à l'intégralité du principe de conception. Les extensions sont réalisées en auto-construction, ce qui ne représente pas un point négatif à condition qu'elles soient encadrées par le projet et que celui-ci fournisse une structure portante capable de supporter les extensions auto-construites, comme ça a été le cas ici.





ELEMENTS DE COÛTS

Le projet a été financé grâce à une subvention de l'Etat de 7500 \$US pour payer le terrain, les infrastructures et les maisons. L'expérience montre qu'une famille de classe moyenne peut vivre raisonnablement dans environ 80m², le double de ce qui était possible. Une partie devait se faire en auto-construction, au rythme de chaque famille.

Les trois quarts des extensions ont été faites avec un coût inférieur à 85\$/m² sans abaisser la qualité de la construction, alors que le coût du bâtiment d'origine était 400\$/m². Pourtant, moins de 25% des extensions ont été faites avec des matériaux réutilisés ou recyclés ; la grande majorité des projets utilisait de nouveaux matériaux, montrant un changement culturel profond du bidonville.

COMMENTAIRES

Le projet représente une variante de la maison mitoyenne traditionnelle dans laquelle la personnalisation et l'évolution du logement au cours du temps sont réalisées grâce à un investissement progressif, indépendant de chaque famille. Ceci pourrait représenter une solution durable pour le logement social.

Quinta Monroy est un point de départ, Elemental a depuis construit plus de mille unités extensibles en Amérique latine en suivant ce modèle et le principe commence à s'étendre à l'international.

SOURCES

- Auteurs : Antonino Terranova, Gianpaola Spirito, Leone Spita, « Ecostructures : expressions d'une architecture durable », Editeur : White Star, Date de parution : 11/12/2009
- « Quinta Monroy Housing », THE MUSEUM OF MODERN ART, http://www.moma.org/interactives/exhibitions/2010/smallscalebigchange/projects/quinta_monroy_housing
- « Quinta Monroy / Elemental Chile », Plataforma arquitectura, 17/09/2007, <http://www.plataformaarquitectura.cl/2007/09/17/quinta-monroy-elemental-chile/>
- Le site des architectes : <http://www.elementalchile.cl/proyecto/quinta-monroy/>
- Informations obtenues (images, plans, documents écrits...) de la part du cabinet d'architecte Elemental suite à notre demande