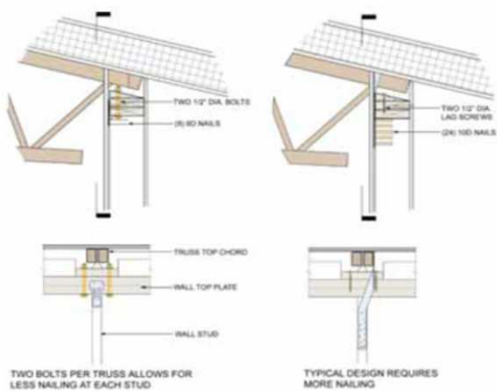




Fiche Matériau N° 110

Truss Connexion - Assemblage toiture paroi

Images



Classe produit

Assemblage

Matériaux

Métal

Source

Publication

Type de bâtiment visé

Tout type

Disponibilité Pays

USA

Stade d'évolution

Diffusion limitée

Type de solution

Complexe

En quoi est-ce démontable ?

Conçu pour faciliter la démontabilité

Fabricant

?

Description technique

Ce type d'assemblage permet de limiter le nombre de vis utilisées au sein de l'assemblage. La consommation de matière est ainsi réduite et permet de réduire le temps nécessaire au démontage de l'assemblage.

liens internet

[DFD.pdf](#)