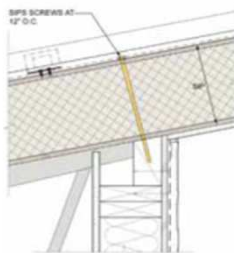




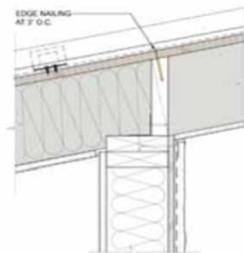
## Fiche Matériau N° 36

### Complexe constructif bois

#### Images



STRUCTURAL INSULATED PANELS (SIP) W/ SIP SCREWS OVER COMPOSITE TRUSSES



PLYWOOD SHEATHING W/ EDGE NAILS OVER WOOD JOISTS AND INSULATION

#### Classe produit

Structure

#### Matériaux

Divers

#### Source

Publication

#### Type de bâtiment visé

Habitat individuel

#### Disponibilité Pays

USA

#### Stade d'évolution

Diffusion limitée

#### Type de solution

Complexe

#### En quoi est-ce démontable ?

Fixation sur rails incorporés dans le plancher

#### Fabricant

?

#### Description technique

Les blocs SIP (Structural Insulated Panels) simplifient la connexion et l'assemblage entre le mur vertical et le toit

Il combine le revêtement de toit, l'isolation et éventuellement la finition de plafond en un seul composant.

L'intérêt du design de cet élément est qu'il peut être facilement démonté et utilisé comme un élément complet pour un autre bâtiment. La combinaison de différentes fonctionnalités comme élément structurel, isolant et revêtements intérieurs et extérieurs permet d'envisager une utilisation variée non destiné à être directement envoyé en décharge après l'utilisation. Cette configuration a cependant l'inconvénient de présenter des difficultés de recyclage compte-tenu de cette combinaison d'éléments hétérogènes.

#### liens internet

[DFD.pdf](#)