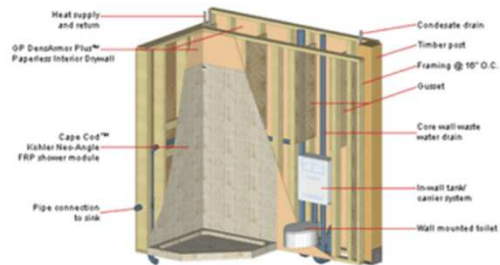




Fiche Matériau N° 40

Core Wall

Images



Classe produit

Structure

Matériaux

Bois, Divers

Source

Publication

Type de bâtiment visé

Tout type

Disponibilité Pays

USA, UK, Japon, Canada

Stade d'évolution

Diffusion limitée

Type de solution

Complexe

En quoi est-ce démontable ?

Conçu pour faciliter la démontabilité des éléments constitutifs

Fabricant

Bensonwood

Description technique

Ce mur est conçu pour préserver l'indépendance entre les différents éléments le composant. On peut ainsi démonter indépendamment chaque élément et les modifier sans engager la pérennité de l'élément structurel.

liens internet

<http://www.openprototype.com/projects/open1/features.html>