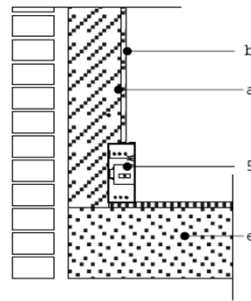
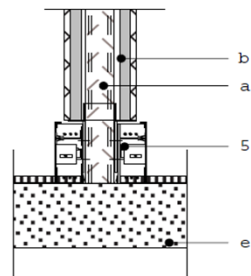




Fiche Matériau N° 62

Liaison plancher / cloison

Images



Classe produit

Structure

Matériaux

Divers

Source

Publication

Type de bâtiment visé

Tout type

Disponibilité Pays

Inconnue

Stade d'évolution

Diffusion limitée

Type de solution

Système constructif

En quoi est-ce démontable ?

Voir le descriptif ci-dessous

Fabricant

?

Description technique

Les aspects ayant l'impact principal sur le potentiel de démontabilité de cette configuration sont les suivants :

- Haut niveau d'indépendance entre les groupes assemblés ayant des fonctionnalités et des durées de vie différentes.
- Utilisation de connexions démontables entre les groupes assemblés : support, mur de séparation, électricité et porte
- Utilisation d'intermédiaires entre le mur de séparation et les installations électriques, ainsi qu'entre le mur de séparation et le plancher
- Utilisation de pièces avec des fonctionnalités d'auto-verrouillage intégrés

liens internet

[Transformable_building_structures.pdf](#)