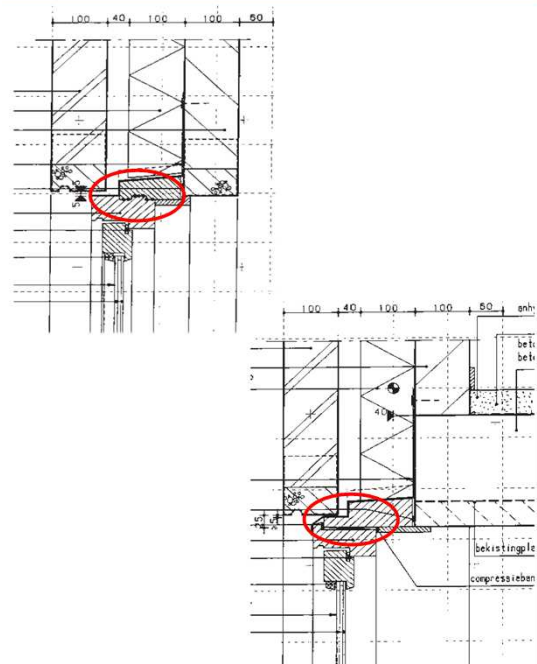




Fiche Matériau N° 8

Assemblage de fenêtre par chevauchement

Images



Classe produit

Assemblage

Matériaux

Divers

Source

Publication

Type de bâtiment visé

Tout type

Disponibilité Pays

Inconnue

Stade d'évolution

Diffusion limitée

Type de solution

Système constructif

En quoi est-ce démontable ?

Assemblage par fixation mécanique

Fabricant

?

Description technique

Les détails ci-dessous présentent la différence entre une configuration d'assemblage n'autorisant pas le démontage d'un vitrage (en haut à gauche) et une proposition de modification le permettant. Une modification de la géométrie de la jonction supérieure du vitrage a été adaptée en ne présentant qu'une butée en lieu et place d'une accroche par frottement à l'élément support en contact supérieur. La géométrie de ce dernier est également adaptée à cette nouvelle configuration.

liens internet

[Transformable building structures](#)