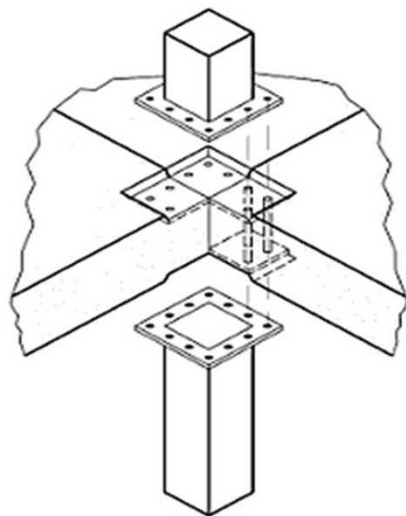




## Fiche Matériau N° 84

### Plancher Béton Préfabriqué Démontable : Matrixbow

#### Images



#### Classe produit

Structure

#### Matériaux

Béton, Métal

#### Source

Publication

#### Type de bâtiment visé

Tout type

#### Disponibilité Pays

Pays-Bas

#### Stade d'évolution

Diffusion limitée

#### Type de solution

Système constructif

#### En quoi est-ce démontable ?

Fixation mécanique du poteau inférieur au poteau supérieur via les éléments de planchers.

#### Fabricant

Netherland

#### Description technique

Les dalles de plancher sont fixées entre elles par des tiges filetées les traversant de par en par et venant se fixer sur des plaquettes métalliques incorporées dans les poteaux supérieur et inférieur.

#### liens internet

[http://books.google.fr/books?id=n-kSIU8jlaUC&pg=PA69&pg=PA69&dq=demountable+precast+system&source=bl&ots=PdOu-rCeF9&sig=lr35YW\\_ruMVsfEKcsvVbMtdMllw&hl=fr&sa=X&ei=IcxU8GYJbCa0OWDIIICYDA&ved=0CC4O6AFwAA#v=onep](http://books.google.fr/books?id=n-kSIU8jlaUC&pg=PA69&pg=PA69&dq=demountable+precast+system&source=bl&ots=PdOu-rCeF9&sig=lr35YW_ruMVsfEKcsvVbMtdMllw&hl=fr&sa=X&ei=IcxU8GYJbCa0OWDIIICYDA&ved=0CC4O6AFwAA#v=onep)